

# apsalut

## BUTLLETÍ CIENTÍFIC

APSalut Volum13 Número1

*En aquest número visibilitzem la importància de la recerca en malalties que afecten a les dones, el betzoar i la síndrome d'Ulisses, la cefalea i la trombocitopènia, una rotació rural de medicina familiar i comunitària, i descobrim connexions entre el món artístic musical i la infermeria.*

Arribem als 260 articles publicats! Llegeu-los a [www.apsalut.cat](http://www.apsalut.cat)

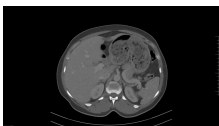
### [‘La gran aventura de la Mariona’, participem en la recerca amb perspectiva de gènere](#)

Autora: Mireia Puig Palma. Infermera de Recerca a la Unitat de Recerca de l'EAP Sardenya, Institut de Recerca Sant Pau  
Organitzem el taller "Vull tenir un supercor", una activitat educativa sobre el risc cardiovascular dissenyat per a infants d'educació primària per transmetre coneixements sobre exercici, alimentació i risc cardiovascular. El desembre del 2023, l'Institut de Recerca de Sant Pau va ...



[segueix](#)

### [Una difícil integració. Article basat en un cas clínic](#)



Autors: Marina Pelfort Moreno, Violeta Uriach Timoneda, Anna Viladiu Illanas, Mireia Colomé Casellas, Anna Nierga Llandrich, Estel Call Alsina, Álvaro Núñez Fauste, Marina Tantinyà Daura, Carme Paez Regadera, Cristina Almanza Plazas, Berta Sinyol Gispert. CAP de Banyoles Aquest cas clínic va obtenir el TERCER PREMI de Comunicació Oral al congrés 'Estenem Ponts, 29è congrés de la CAMFiC'. Octubre 2023 Paraules ...

[segueix](#)

### [Cefalea i trombocitopènia](#)

Autors: Miguel Cestau Exposito i María Chaves Olmo. Residents de medicina de família i comunitària, Hospital de Mollet. Esther Oviedo del Àguila. Metgessa adjunta d'Urgències, Hospital de Mollet.  
Introducció La microangiopatia trombòtica (MT) és una troballa en biòpsia que presenta alteracions a les arterioles i capil·lars que porten a una trombosi. Dins d'aquesta s'inclouen algunes malalties com la porpra trombocitopènica ...



[segueix](#)

### [Decisions personals: primar la qualitat de vida](#)



Autora: Mariona Marquès Pàmies. R4 MFiC EAP Dreta de l'Eixample (CAP Roger de Flor) Una munió de pardals i orenetes em desperten de forma natural juntament amb les notes del campanar de fons. Per la finestra entra una brisa amb olor a petricor perquè s'ha passat la nit tronant i plovent. Faig els meus cinc minuts de ioga i em ...

[segueix](#)

### [LA desCOBERTA. Entrevista a Ona Salabert](#)

Laura Aranalde. Comunicació en Salut  
'La salut es basa en una estabilitat emocional que et pot aportar escoltar una cançó o anar a veure un concert. Al final, les persones som holístiques i la música pot ser una gran ajuda. Les notes també curen' "Tinc el cor dividit. Entre la música i la infermeria no podria escollir" Veïna del barri ...



[segueix](#)